

Kategorie: „Hilfe zur Selbsthilfe – Wie Ärzte und Psychotherapeuten ihre Patienten in die richtige Richtung leiten können.“

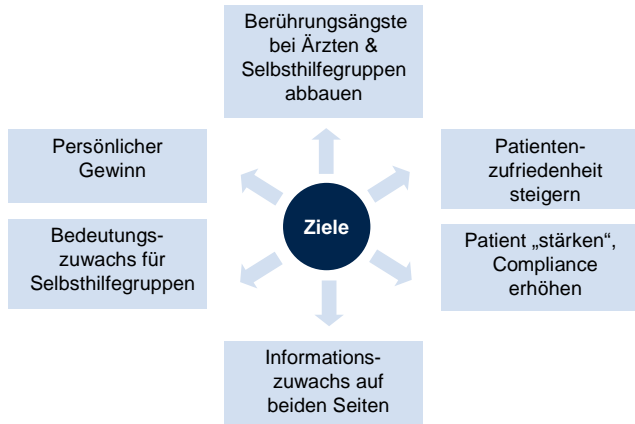
Dr. Florian Reisch, Hausarzt und Facharzt für Innere Medizin aus Nürnberg

Ausgangslage

- Viele Patienten befinden sich in einer beängstigenden Situation, wenn sie das erste Mal mit ihrer Diagnose konfrontiert werden
- Ärzte haben leider oft zu wenig Zeit, um ihren Patienten eine umfassende Beratung für den Umgang mit ihrer Krankheit zu bieten, viele Fragen bleiben offen, u.a.
 - „Wie kann mein Patient im Alltag mit seiner Krankheit zurecht kommen?“
 - „Wie kann mein Patient mit seinen Ängsten umgehen?“
- Die Lösung: Unterstützung der Patienten durch Vermittlung zu Selbsthilfegruppen und gleichzeitige Entlastung der Praxis

Seit 2008: „Selbsthilfebezogene Patientenorientierung leben – Nürnbergs Ärzte & Selbsthilfegruppen Hand in Hand“

Ziele



Fragebogen „Selbsthilfefreundliche Praxis“

Zum jährlichen Check für alle Praxen im „Praxisnetz Nürnberg Nord“ (PNN):

- „Kennen wir „Kiss“ und ihre Funktionen?“
- „Liegt in unserer Praxis Informationsmaterial zum Thema Selbsthilfegruppen aus?“
- „Sind uns Selbsthilfegruppen zu Krankheiten, die in unserer Praxis vorkommen, bekannt?“
- „Waren wir bereits auf einer Schulung zum Thema Selbsthilfegruppen?“

Wenn ist eine Praxis eine „Selbsthilfefreundliche Arztpraxis“?

Bitte stellen Sie sich als Praxis (Arzt und Praxisteam) folgende Fragen und bewerten Sie sie wahrheitsgemäß des Zustande an:

Frage	Ja	Nein
Kennen/Sich/ Können wir Kiss und ihre Funktionen?		
Liegt in meiner/ unserer Praxis Informationsmaterial zum Thema SHG aus?		
Sind mir/ uns eine oder mehrere SHG zu Krankheiten, die in meiner/ unserer Praxis vorkommen, bekannt?		
Informiere ich/ Informieren wir in einem persönlichen Gespräch mit dem Patienten über die Möglichkeiten der Selbsthilfe?		
War ich/ waren wir bereits auf einer Schulung zum Thema SHG?		
Benötige ich meine/ unsere Praxis SHG an Patientenschulungen?		
Bereit mindestens ein Arzt in meiner/ unserer Praxis Fachvorsteher bei Treffen von SHG an?		

Ric: 0-3 Fragen mit „Ja“ eingewertet
 Gb: 4-5 Fragen mit „Ja“ eingewertet
 Gr: 6-7 Fragen mit „Ja“ eingewertet

Fragebogen „Selbsthilfefreundliche Praxis“

Impressionen



Zirkel mit Ärzten des PNN und Vertretern unterschiedlicher Selbsthilfegruppen



Auf dem Gesundheitsmarkt 2012 in Nürnberg

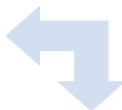
Maßnahmen

Zusammenarbeit Praxen - Selbsthilfegruppen

In Zusammenarbeit zwischen dem „Praxisnetz Nürnberg Nord“ (PNN) und der „Kontakt- und Informationsstelle Selbsthilfegruppe in Mittelfranken“ („Kiss“) erfolgen:

Zirkelarbeit:

- Vorstellen der Selbsthilfegruppen
- Informations- und Erfahrungsaustausch



Workshops mit medizinischen Fachangestellten:

- Gegenseitiges Kennenlernen von Vertretern verschiedener Selbsthilfegruppen & medizinischen Fachangestellten aus den Praxen
- Integration der Selbsthilfe in das Praxis-Qualitätsmanagement

Ernennung einer Selbsthilfebeauftragten im PNN:

- Koordination und Evaluation der netzweiten Maßnahmen
- Schnittstelle & Kommunikation zu „Kiss“

Selbsthilfegruppen in der Patientenzeitschrift

- regelmäßige Vorstellung verschiedener Selbsthilfegruppen in der Patientenzeitschrift „Doktors Bestes“
- Eigens dafür eingerichtete Rubrik mit dem Namen: „Was macht... Selbsthilfegruppen stellen sich vor“
- Auslage und Verteilung von Informationsmaterial über „Kiss“ und einzelne Selbsthilfegruppen in den Praxen des „Praxisnetzes Nürnberg Nord“



Patientenzeitschrift „Doktors Bestes“ Ausgabe 02/2012

Aktueller Stand

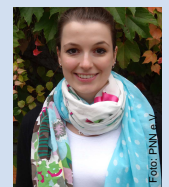
- **Großes Interesse** seitens der Patienten in den Praxen als auch von Seiten der Selbsthilfegruppen
- Nachweislich **gestiegene Patientenzufriedenheit** (→ Beispiel: Sehr gute Ergebnisse der Patientenbefragung 2010 für die Praxis Dr. Florian Reisch)
- **Jährliches Treffen** der Selbsthilfebeauftragten mit Vertretern von der Kontakt- und Informationsstelle Selbsthilfegruppen in Mittelfranken
- Regelmäßige **Medizinische Fachangestellten-Workshops** sind etabliert und werden gut angenommen

Team

Dr. med. Florian Reisch
Koordination



Praxisteam



Merle Ulbrich
Selbsthilfebeauftragte

Kontakt:

- Dr. med. Florian Reisch (Projektkoordinator), Facharzt für Innere Medizin; Äußere Bayreuther Str. 105, 90409 Nürnberg; E-Mail: praxis@dr-reisch.de; Telefonnummer: 0911/ 51 50 00
- Merle Ulbrich (Dipl. Kfr., Selbsthilfebeauftragte); Vogelsgarten 1, 90402; E-Mail: Merle.Ulbrich@que-nuernberg.de; Telefonnummer: 0911 / 53 99 58 387